

Оперативные данные о работе ЕЭС России за I, II и III кварталы 2009 года

1. Частота электрического тока.

Единая энергосистема России с января по сентябрь 2009 года работала с нормативной частотой электрического тока, определенной ГОСТ 13109-97, 100% календарного времени.

Продолжительность работы в определенных диапазонах частоты 1 синхронной зоны ЕЭС России за 9 месяцев 2008-2009 годов.

Период	Год	Ниже 49,8 Гц		49,8-49,95 Гц		49,95- 50,05 Гц		50,05- 50,2 Гц		Выше 50,2 Гц	
		час-мин	% от календарного времени	час-мин	% от календарного времени	час-мин	% от календарного времени	час-мин	% от календарного времени	час-мин	% от календарного времени
9 месяцев	2008	-	-	0-39	0,01	6574-53	99,98	0-28	0,01	-	-
	2009	-	-	0-13	0,005	6551-35	99,99	0-12	0,005	-	-

2. Установленная мощность электростанций на 01.10. 2009.

	Установленная мощность, ГВт	Доля в установленной мощности, %
ЕЭС России, всего	211,2	100
тепловые электростанции	133,6	63,3
гидроэлектростанции	44,0	20,8
атомные электростанции	23,5	11,1
электростанции промышленных предприятий (ТЭС и ГЭС)	10,1	4,8

3. Вводы генерирующего оборудования за 3 квартала 2009 года.

Ввод новой мощности (документально подтвержденный) за III квартал 2009 года на электростанциях ЕЭС России составил – 249 МВт, суммарный объем за 9 месяцев 2009 года -798 МВт (с учетом документально не подтвержденных вводов).

Электростанции РФ	Станционный номер	Марка турбины	Установленная мощность, МВт
<u>ОЭС ЦЕНТРА</u>			<u>554,5</u>
Мобильные ГТЭС Дарьино	№ 2	ГТУ-22,5	22,5
Мобильные ГТЭС Пушкино	№ 2	ГТУ-22,5	22,5
ТЭС Международная (1 и 2 очереди)	№ 1-2	ПГУ	236
ГТЭС «Коломенское»	№ 1-3	ГТУ	136
Тамбовская ГТ-ТЭЦ	№ 1-2	ГТУ-009	18
Мобильные ГТЭС "Игнатово"	№ 1-3	ГТУ	67,5
Елецкая ТЭЦ	№ 1	ПГУ	52,0

ОЭС СРЕДНЕЙ-ВОЛГИ Саранская ГТ-ТЭЦ	№ 1-2	ГТ-009	<u>18</u> 18
ОЭС СЕВЕРО-ЗАПАДА Светогорская ГЭС-11 Василеостровская ТЭЦ-7	№ 3 № 3	ПЛ-20/0961 Т-50	<u>80,5</u> 30,5 50,0
ОЭС УРАЛА Екатеринбургская ГТ-ТЭЦ	№1-2	ГТ-009	<u>18</u> 18
ОЭС СИБИРИ Новокемеровская ТЭЦ Канская ТЭЦ	№15 № 2	Т-120-12,8 Р-12-3/0,5	<u>112</u> 100 12
Документально не подтвержденные вводы:			
ОЭС ЮГА Зарамагская ГЭС	№ 1	РО-15	<u>15</u> 15

4. Выполнение графиков плановых ремонтов генерирующего оборудования электростанций ЕЭС России.

	Выведено в ремонт на 1.10.2009, млн. кВт		в т.ч. отремонтировано на 1.10.2009, млн. кВт	
	план	факт	план	факт
Всего капитальный и средний ремонт	45,9	41,2	35,3	29,4
Капитальный ремонт энергоблоков ТЭС 150 МВт и выше	12,8	11,8	8,9	8,9
Средний ремонт энергоблоков ТЭС 150 МВт и выше	12,0	11,8	9,9	10,0
Капитальный и средний ремонт энергоблоков АЭС	15,2	16,6	13,3	14,8

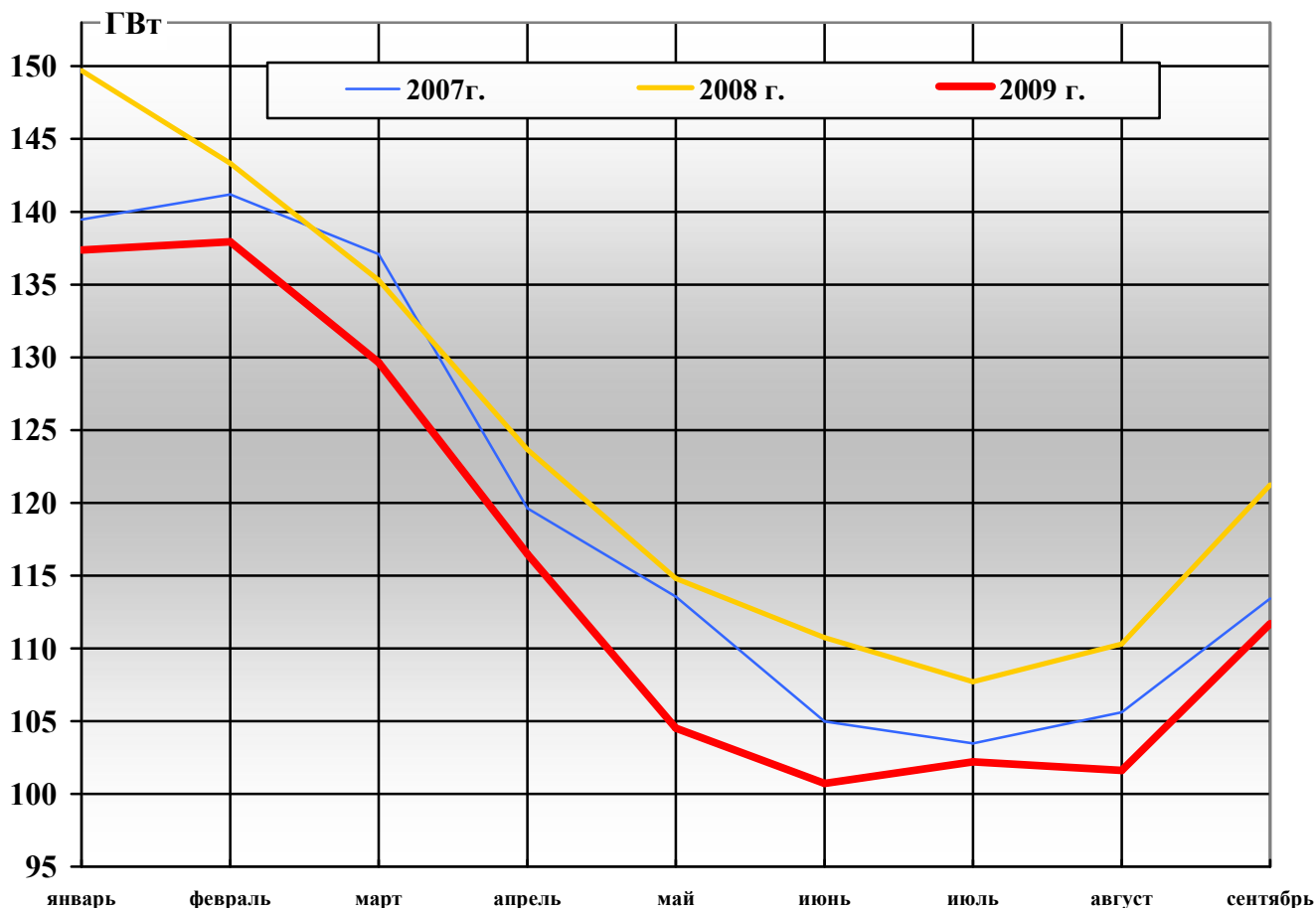
5. Максимум потребляемой мощности в I, II и III кварталах 2009 года.

Объединение	Период	Потребление, МВт		Среднесуточная температура наружного воздуха, °С	
		факт	% к абс. макс квартала 2008	факт	± к абс. макс квартала 2008 г.
Россия	I кв. 02.02.2009	139942	-3,6	-16,5	-3,3
	II кв. 08.04.2009	117986	-5,9	-0,6	-6,0
	III кв. 28.09.2009	113046	7,8	+11,0	+3,3
ЕЭС России	I кв. 02.02.2009	137948	-3,2	-16,5	-3,3
	II кв. 08.04.2009	116482	-5,5	-0,6	-6,0
	III кв. 28.09.2009	111700	7,9	+11,0	+3,3
ЕЭС России 1 синхронная зона	I кв. 02.02.2009	134390	-3,1	-16,2	-2,9
	II кв. 08.04.2009	113337	-5,7	-0,8	-5,7
	III кв. 30.09.2009	109098	7,8	+10,5	+2,9

**Данные по собственному максимальному потреблению мощности в I, II и III кварталах
2009 года по ОЭС в сравнении с аналогичными показателями 2008 года.**

Энергообъединение, энергосистема	Дата	максимум потребления, МВт	% к 2008 г.	
ОЭС Центра	I квартал	02.02.2009	33446	-1,4
	II квартал	02.04.2009	28249	-4,1
	III квартал	30.09.2009	27183	-6,8
ОЭС Средней Волги	I квартал	12.01.2009	15136	-14,2
	II квартал	07.04.2009	13349	-7,4
	III квартал	28.09.2009	12304	-15,4
ОЭС Урала	I квартал	02.02.2009	33331	-4,7
	II квартал	10.04.2009	29014	-7,0
	III квартал	28.09.2009	28405	-9,2
ОЭС Северо-Запада	I квартал	05.02.2009	13491	+1,8
	II квартал	05.04.2009	12047	+0,1
	III квартал	29.09.2009	11312	-4,5
ОЭС Юга	I квартал	12.01.2009	13169	-5,1
	II квартал	10.04.09	10792	-1,2
	III квартал	29.09.2009	10075	-3,7
ОЭС Сибири	I квартал	17.02.2009	29856	-1,0
	II квартал	01.04.2009	23938	-8,6
	III квартал	23.09.2009	24102	-4,2
ОЭС Востока	I квартал	28.01.2009	4785	-4,5
	II квартал	01.04.2009	3705	-2,7
	III квартал	21.09.2009	3434	-2,0

**График изменения максимального потребления мощности ЕЭС России
за 3 квартала 2007-2009 годов.**



**6. Выработка и потребление электроэнергии ЕЭС России за 3 квартала
2009 года.**

	Факт	% выполн. прогноз.	% к соотв. периоду 2008
Выработка электроэнергии всего, млрд. кВт.ч	688,5	90,4	93,0
ТЭС всего	408,5	85,6	87,5
в т.ч.: ТЭС ОГК	173,8	87,0	85,4
ГЭС всего	128,1	103,0	110,0
в т.ч.: ГЭС ОГК	64,5	102,9	111,0
Электростанции промпредприятий	34,9	79,0	94,8
АЭС	117,0	101,0	97,1
Потребление электроэнергии всего, млрд. кВт.ч	677,8	89,7	93,0
Отпуск теплоэнергии, млн. Гкал	325,8	81,0	98,0

Данные об использовании установленной мощности электростанций ОГК в I и II кварталах 2009 года и в III квартале 2009 года в сравнении с аналогичным периодом прошлого года представлены в таблице.

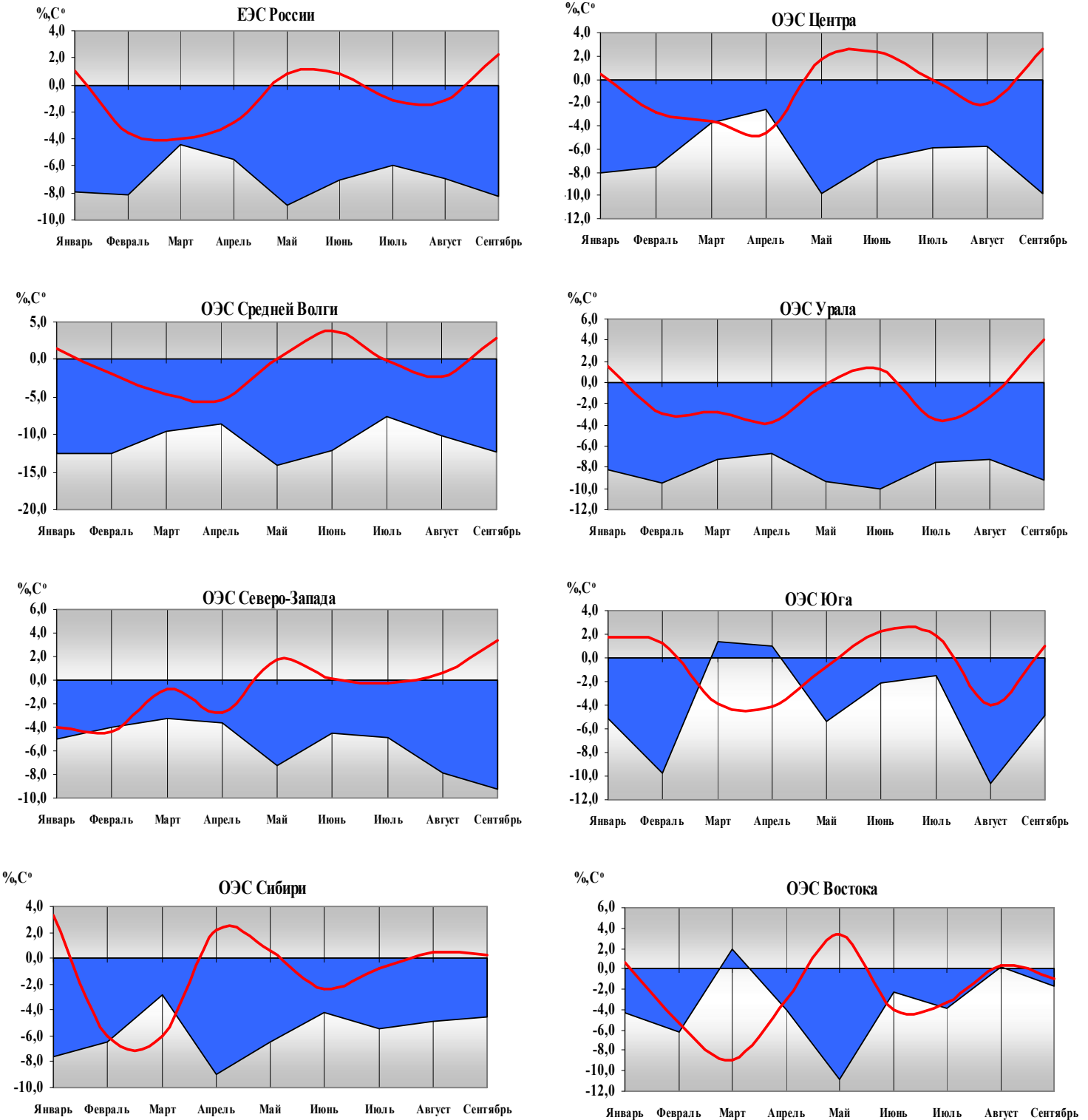
Наименование	Коэффициент использования установленной мощности, %			
	I кв. 2009	II кв. 2009	III кв. 2009	III кв. 2008
ОГК-1				
КАШИРСКАЯ ГРЭС-4	43,1	35,9	29,2	47,8
ИРИКЛИНСКАЯ ГРЭС	35,4	33,1	41,6	52,4
ИРИКЛИНСКАЯ ГЭС	19,1	13,1	20,5	31,4
ПЕРМСКАЯ ГРЭС	64,8	49,4	59,5	69,8
НИЖНЕВАРТОВСК. ГРЭС	87,4	89,3	56,5	86,7
УРЕНГОЙСКАЯ ГРЭС	91,2	77,5	91,3	90,8
В.ТАГИЛЬСКАЯ ГРЭС	48,7	43,7	37,4	59,8
ОГК-2				
СЕРОВСКАЯ ГРЭС	58,0	56,8	58,6	62,4
СУРГУТСКАЯ ГРЭС-1	87,9	86,9	83,5	85,4
ТРОИЦКАЯ ГРЭС	43,9	39,7	43,0	31,9
СТАВРОПОЛЬСКАЯ ГРЭС	55,8	50,9	36,5	47,3
ПСКОВСКАЯ ГРЭС	37,1	51,4	61,2	70,0
ОГК-3				
КОСТРОМСКАЯ ГРЭС	44,8	24,8	33,0	41,3
ЧЕРЕПЕТСКАЯ ГРЭС	31,5	24,0	26,1	31,5
ЮЖНОУРАЛЬСКАЯ ГРЭС	56,5	49,9	37,1	79,7
ПЕЧОРСКАЯ ГРЭС	44,1	39,9	36,8	37,2
ГУСИНООЗЕРСКАЯ ГРЭС	47,3	28,9	33,4	50,6
ХАРАНОРСКАЯ ГРЭС	81,2	66,7	56,8	49,6
ОГК-4				
ШАТУРСКАЯ ГРЭС-5	43,3	28,6	32,7	58,8
СМОЛЕНСКАЯ ГРЭС	29,0	29,5	32,7	42,9
ЯЙВИНСКАЯ ГРЭС	78,5	70,4	69,7	75,0
СУРГУТСКАЯ ГРЭС-2	90,5	73,2	79,7	83,7
БЕРЕЗОВСКАЯ ГРЭС	94,5	48,5	48,0	67,8
ОГК-5				
КОНАКОВСКАЯ ГРЭС	27,3	26,2	45,9	50,8
НЕВИННОМЫССКАЯ ГРЭС	63,0	34,0	37,5	46,6
РЕФТИНСКАЯ ГРЭС	64,9	48,5	62,4	55,8
СР.УРАЛЬСКАЯ ГРЭС	69,1	66,5	64,6	74,9
ОГК-6				
ГРЭС-24(Рязань)	66,1	22,5	0,0	73,0
РЯЗАНСКАЯ ГРЭС	27,6	27,5	30,8	44,7
КРАСНОЯРСКАЯ ГРЭС	61,4	23,6	40,4	66,2
КИРИШСКАЯ ГРЭС	22,3	22,1	29,3	38,9
ЧЕРЕПОВЕЦКАЯ ГРЭС	40,1	30,1	52,8	73,4
НОВОЧЕРКАССКАЯ ГРЭС	51,3	38,8	48,1	63,5

Динамика изменения относительной величины потребления электроэнергии по ЕЭС России и ОЭС за I, II и III кварталы 2009 года

— — отклонение среднемесячной температуры наружного воздуха (°С) от аналогичного периода 2008 г.

— относительная величина изменения потребления электроэнергии по месяцам 2009 (%)

от аналогичного периода 2008 г.



**Фактическое электропотребление в I, II и III кварталах 2009 года
ЕЭС России**

Субъекты Российской Федерации	I кв 2009, млн. кВтч Факт	в % к соответствующему периоду прошлого года	II кв 2009, млн. кВтч Факт	в % к соответствующему периоду прошлого года	III кв 2009, млн. кВтч Факт	в % к соответствующему периоду прошлого года	в % за период с начала года к соответствующему периоду прошлого года
1	2	3	4	5	6	7	8
ОЭС Центра	58152,0	93,5	46937,6	93,6	46313,8	92,8	93,3
Белгородская область	3240,4	88,7	3054,7	94,2	3121,2	95,8	92,7
Брянская область	1100,8	90,4	883,6	92,5	891,9	97,8	93,3
Владимирская область	1885,8	92,6	1468,4	91,6	1402,2	89,6	91,4
Вологодская область	3299,6	83,0	2973,8	84,2	3068,8	86,1	84,4
Воронежская область	2512,7	90,8	2013,5	94,8	2011,6	94,6	93,2
Ивановская область	1035,9	87,0	811,5	89,6	772,7	87,6	88,0
Калужская область	1314,0	98,7	1032,9	96,2	1015,4	99,6	98,2
Костромская область	1005,8	90,1	757,1	92,1	760,0	89,8	90,6
Курская область	2007,8	89,5	1605,8	89,9	1829,6	98,7	92,5
Липецкая область	2450,4	81,4	2116,6	81,6	2177,9	86,0	82,9
Орловская область	737,7	90,7	565,9	92,7	562,3	92,7	91,9
Рязанская область	1644,7	91,2	1320,6	90,2	1369,0	93,3	91,5
Смоленская область	1561,4	90,9	1385,0	93,0	1440,9	102,1	95,0
Тамбовская область	918,9	89,9	651,2	84,3	635,8	83,8	86,4
Тверская область	2098,1	96,5	1625,8	93,9	1575,6	92,1	94,4
Тульская область	2601,1	91,3	2065,6	92,3	2096,6	92,4	92,0
Ярославская область	2158,1	91,0	1727,9	91,3	1657,1	88,1	90,2
Москва и Московская область	26578,8	98,8	20877,7	97,9	19925,0	93,7	97,0
ОЭС Северо-Запада	24401,0	95,9	20002,2	94,9	18830,7	92,6	94,6
Архангельская область	2080,1	92,5	1712,5	92,0	1608,0	91,8	92,1
Калининградская область	1159,1	98,2	814,8	94,1	750,2	93,8	95,7
Республика Карелия	2258,7	88,0	2029,8	90,1	1954,3	89,0	89,0
Мурманская область	3626,7	98,1	3049,2	93,7	2799,6	92,7	95,0
Республика Коми	2375,3	97,9	2042,3	97,4	1891,8	95,5	97,0
Новгородская область	1080,4	96,1	875,1	97,8	843,1	94,1	96,0
Псковская область	580,1	99,5	454,1	101,4	445,1	94,7	98,5

С-ПБ и Ленинградская область	11240,6	96,9	9024,4	96,0	8538,5	92,5	95,3
1	2	3	4	5	6	7	8
ОЭС Средней Волги	26983,5	88,4	21956,6	88,3	22002,0	89,9	88,9
Нижегородская область	5322,6	87,3	4292,3	84,4	4460,5	89,7	87,2
Республика Марий Эл	732,1	74,3	536,8	70,9	621,2	92,9	78,4
Республика Мордовия	815,7	93,8	621,8	89,6	654,3	94,6	92,8
Пензенская область	1229,9	92,9	960,4	97,2	928,9	93,7	94,4
Самарская область	6047,6	88,6	5077,3	90,4	4958,2	87,7	88,9
Саратовская область	3381,7	89,2	2744,6	88,9	2739,8	92,5	90,1
Ульяновская область	1598,7	88,6	1241,4	90,0	1206,1	95,1	90,9
Чувашская Республика	1411,0	87,8	1029,4	81,5	956,3	78,2	83,0
Республика Татарстан	6444,2	89,4	5452,6	91,1	5476,7	90,5	90,3
ОЭС Урала	63342,0	91,6	53931,2	91,3	53706,7	92,0	91,7
Республика Башкортостан	6422,1	91,4	5391,8	95,4	5265,2	92,0	92,8
Кировская область	1946,0	91,1	1550,2	92,6	1534,1	93,0	92,1
Курганская область	1215,9	88,7	906,9	88,1	848,1	87,0	88,0
Оренбургская область	4073,5	90,7	3450,2	93,2	3473,3	94,7	92,7
Пермская область	5997,5	88,4	4921,2	87,6	4853,7	89,0	88,3
Свердловская область	11222,6	85,6	9498,2	83,1	9601,6	85,0	84,6
Республика Удмуртия	2343,3	95,1	1859,0	92,7	1794,4	91,9	93,4
Челябинская область	8504,3	84,0	7282,3	84,1	7434,8	87,7	85,2
Тюменская область	21616,8	100,0	19071,4	99,0	18901,4	98,6	99,2
ОЭС Юга	21878,0	95,3	17425,4	97,9	17563,1	94,3	95,8
Астраханская область	1175,8	95,9	887,4	100,9	862,3	92,9	96,4
Волгоградская область	4810,9	89,3	3995,7	87,8	3992,6	87,5	88,2
Чеченская Республика	632,1	103,5	442,7	106,8	414,8	108,0	105,7
Республика Дагестан	1484,6	98,7	1005,6	107,2	877,6	102,6	102,2
Республика Ингушетия	158,4	107,9	112,8	109,6	107,1	108,2	108,5
Кабардино-Балкарская Республика	418,4	95,6	322,2	104,2	308,7	101,7	99,9
Республика Калмыкия	139,9	93,2	99,9	101,2	98,1	97,6	96,8
Карачаево-Черкесская Республика	317,9	89,9	273,2	103,8	257,0	105,8	98,6
Краснодарский край	5276,2	99,3	4420,1	105,3	4780,5	99,4	101,1
Ростовская область	4467,1	96,2	3404,8	94,2	3462,1	90,8	93,9
Республика Северная Осетия-Алания	631,9	96,2	483,5	102,4	436,5	97,8	98,5
Ставропольский край	2364,8	93,9	1977,5	100,8	1965,7	94,3	96,1
ОЭС Сибири	56079,4	94,3	44695,5	93,3	43654,5	95,1	94,2
Алтайский край	3075,5	94,3	2223,5	94,9	2106,6	94,6	94,5

Республика Бурятия	1574,2	96,9	1068,1	93,3	1017,2	98,8	96,3
1	2	3	4	5	6	7	8
Иркутская область	14545,3	92,3	11726,1	93,4	11495,6	95,9	93,7
Красноярский край (без НТЭК)	11634,9	96,5	9336,5	97,2	9075,3	94,7	95,2
Республика Тыва	230,4	98,3	130,2	102,0	111,2	101,1	100,0
Новосибирская область	4181,8	94,7	3027,2	93,8	2860,3	92,4	93,8
Омская область	2940,1	94,2	2200,7	94,4	2112,7	94,4	94,3
Томская область	2453,3	97,0	1956,9	95,0	1878,9	99,6	97,1
Забайкальский край	2094,5	98,5	1595,7	100,5	1573,0	106,5	101,4
Республика Хакасия	4578,5	98,2	4157,7	98,8	4130,6	99,1	98,7
Кемеровская область	8770,9	90,4	7272,9	86,6	7293,1	89,8	89,0
ОЭС Востока	8468,6	97,0	5919,3	94,1	5600,2	99,1	97,3
Амурская область	1965,5	102,6	1375,6	103,7	1336,9	108,1	104,5
Приморский край	3421,5	96,6	2476,0	96,2	2266,6	99,4	97,3
Хабаровский край	2681,1	95,3	1787,7	87,1	1733,6	94,8	94,6
Южно-Якутский район	400,5	87,1	280,0	83,6	263,1	86,0	85,7
Всего по ЕЭС России:	259304,5	93,1	210867,8	92,9	207670,8	93,0	93,0