

Субъекты Российской Федерации, на территории которых:

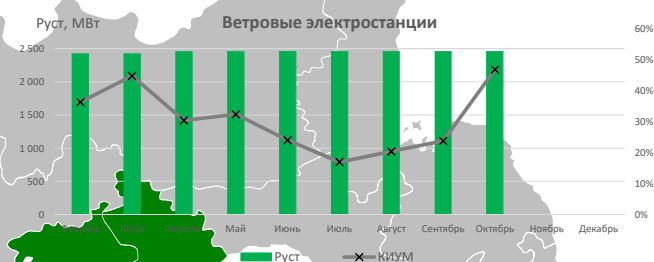
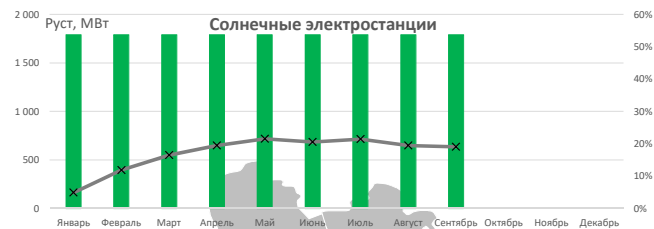
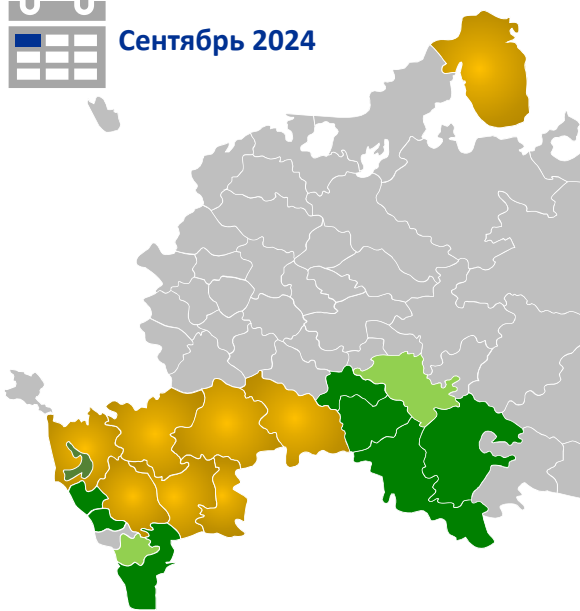
■ По результатам отбора ДПМ ВИЭ планируется ввод объектов ВИЭ

■ Введены в эксплуатацию объекты ДПМ ВИЭ

■ Введены в эксплуатацию объекты ДПМ ВИЭ и вводились ограничения на выдачу мощности в сеть



Сентябрь 2024



Информация о фактическом режиме работы объектов ДПМ ВИЭ в сентябре 2024 года

Солнечные электростанции

Энергосистема	Установленная мощность ¹ , МВт	Выработка, тыс. кВтч		Максимальное значение отклонения						Максимальная разница между суточными максимумами в месяце ⁴ , МВт				Ограничения на выдачу мощности в сеть по команде СО				Ограничения на выдачу мощности от ЦС АРЧМ					
				фактической нагрузки от плановой на конец часа, МВт ²			среднечасового фактического значения от планового, МВт ³			в период с начала года		в отчетном месяце		в период с начала года		в отчетном месяце		Количество часов ⁵		Максимальное ограничение ⁶ , МВт		Количество часов ⁷	
		в период с начала года	в отчетном месяце	в период с начала года	в отчетном месяце	в период с начала года	в отчетном месяце	в период с начала года	в отчетном месяце	в период с начала года	в отчетном месяце	в период с начала года	в отчетном месяце	в период с начала года	в отчетном месяце	в период с начала года	в отчетном месяце	в период с начала года	в отчетном месяце	в период с начала года	в отчетном месяце	в период с начала года	в отчетном месяце
		ЕЭС России, в т.ч.	1 788,3	2 021 091	245 634	514,7	41%	230,9	19%	254,2	22%	196,5	16%	964,7	79%	369,0	30%	53	0	477	0	0	0
ОЭС Сибири, в т.ч.	400,2	432 960	45 483	183,8	59%	90,9	34%	123,8	45%	74,2	28%	166,5	77%	163,1	61%	0	0	0	0	0	0	0	0
Забайкальский край	100,0	121 371	13 525	86,0	99%	43,6	53%	60,6	87%	35,2	44%	80,2	97%	54,8	65%	0	0	0	0	0	0	0	0
Омская область	60,0	59 342	5 728	30,8	61%	22,9	57%	28,4	56%	19,1	49%	43,9	96%	38,6	91%	0	0	0	0	0	0	0	0
Республика Алтай	120,0	118 221	12 316	60,2	61%	37,9	39%	46,2	48%	35,3	37%	78,5	80%	78,5	80%	0	0	0	0	0	0	0	0
Республика Бурятия	115,0	128 851	13 465	84,5	82%	38,7	43%	64,0	65%	39,1	45%	78,2	85%	78,2	85%	0	0	0	0	0	0	0	0
Республика Хакасия	5,2	5 175	448	4,3	113%	3,2	85%	4,3	112%	3,2	85%	4,2	98%	3,8	88%	0	0	0	0	0	0	0	0
ОЭС Средней Волги, в т.ч.	180,0	213 802	28 040	83,2	55%	55,0	39%	72,0	48%	46,4	33%	137,4	91%	50,7	36%	12	0	5	0	0	0	0	0
Самарская область	75,0	88 270	11 359	59,0	82%	47,6	66%	44,3	70%	44,3	70%	65,3	98%	23,6	37%	0	0	0	0	0	0	0	0
Саратовская область	105,0	125 532	16 681	69,1	83%	35,9	45%	66,3	81%	28,3	35%	76,6	91%	20,5	25%	12	0	5	0	0	0	0	0
ОЭС Урала, в т.ч.	454,0	497 681	64 175	153,0	42%	131,0	38%	151,3	42%	134,0	39%	336,0	92%	184,6	52%	0	0	0	0	0	0	0	0
Оренбургская область	370,0	410 496	52 250	140,7	46%	108,7	38%	139,5	46%	104,9	37%	278,5	92%	143,4	49%	0	0	0	0	0	0	0	0
Республика Башкортостан	84,0	87 185	11 925	40,7	59%	39,0	58%	33,2	50%	29,1	45%	60,3	93%	39,7	58%	0	0	0	0	0	0	0	0
ОЭС Юга, в т.ч.	754,1	876 648	107 936	502,6	85%	152,2	26%	230,4	41%	133,2	23%	495,7	80%	261,2	44%	41	0	472	0	0	0	0	0
Астраханская область	285,0	337 654	42 655	234,3	100%	97,0	44%	96,0	45%	85,9	39%	209,1	88%	74,0	34%	18	0	150	0	0	0	0	0
Волгоградская область	120,0	149 335	18 889	87,3	80%	43,5	44%	45,2	43%	38,4	39%	93,9	90%	50,7	51%	10	0	95	0	0	0	0	0
Республика Калмыкия	234,1	254 866	30 175	161,0	85%	79,6	44%	109,1	60%	78,7	45%	165,3	92%	112,5	63%	28	0	184	0	0	0	0	0
Республика Дагестан	15,0	17 848	2 139	9,0	72%	8,7	72%	8,7	69%	6,2	53%	12,0	95%	6,2	49%	5	0	7	0	0	0	0	0
Ставропольский край	100,0	116 945	14 079	80,0	82%	56,7	58%	58,5	70%	36,8	43%	80,4	100%	64,0	76%	5	0	36	0	0	0	0	0

Ветровые электростанции

Энергосистема	Установленная мощность ¹ , МВт	Выработка, тыс. кВтч		Максимальное значение отклонения						Максимальная разница между суточными максимумами в месяце ⁴ , МВт				Ограничения на выдачу мощности в сеть по команде СО				Ограничения на выдачу мощности от ЦС АРЧМ					
				фактической нагрузки от плановой на конец часа, МВт ²			среднечасового фактического значения от планового, МВт ³			в период с начала года		в отчетном месяце		в период с начала года		в отчетном месяце		Количество часов ⁵		Максимальное ограничение ⁶ , МВт		Количество часов ⁷	
		в период с начала года	в отчетном месяце	в период с начала года	в отчетном месяце	в период с начала года	в отчетном месяце	в период с начала года	в отчетном месяце	в период с начала года	в отчетном месяце	в период с начала года	в отчетном месяце	в период с начала года	в отчетном месяце	в период с начала года	в отчетном месяце	в период с начала года	в отчетном месяце	в период с начала года	в отчетном месяце	в период с начала года	в отчетном месяце
		ЕЭС России, в т.ч.	2 455,0	4 906 345	827 386	867,6	44%	732,6	34%	693,6	36%	651,1	31%	1608,2	83%	1168,0	59%	352	38	1341	869	2520	218
ОЭС Средней Волги, в т.ч.	85,4	137 334	10 294	82,6	97%	68,5	80%	71,6	84%	44,1	52%	85,6	99%	83,6	99%	0	0	0	0	0	0	0	0
Ульяновская область	85,4	137 334	10 294	82,6	97%	68,5	80%	71,6	84%	44,1	52%	85,6	99%	83,6	99%	0	0	0	0	0	0	0	0
ОЭС Юга, в т.ч.	2 167,3	4 371 659	750 435	856,3	56%	705,9	37%	807,2	53%	636,8	34%	1557,6	86%	1169,8	66%	301	25	1151	784	0	0	0	0
Астраханская область	340,2	724 410	113 738	325,9	96%	289,2	85%	285,1	84%	195,5	57%	322,4	97%	322,4	97%	73	0	281	0	0	0	0	0
Республика Адыгея (Адыгея)	150,0	261 867	41 006	143,4	100%	126,9	92%	127,0	89%	127,0	92%	136,9	98%	96,0	73%	56	12	127	115	0	0	0	0
Республика Калмыкия	216,6	423 131	59 569	185,5	88%	171,8	83%	162,6	80%	140,1	73%	174,2	96%	137,6	77%	79	0	164	0	0	0	0	0
Волгоградская область	88,2	177 447	25 385	87,4	99%	87,4	99%	79,7	95%	48,7	55%	87,5	100%	87,5	100%	47	0	84	0	0	0	0	0
Ростовская область	607,3	1 266 197	217 261	427,2	75%	318,3	55%	339,1	67%	254,0	45%	519,9	93%	451,6	84%	87	15	519	315	0	0	0	0
Ставропольский край	765,0	1 518 607	293 475	611,6	89%	437,2	60%	518,9	78%	417,9	60%	583,9	87%	497,9	73%	155	24	527	357	0	0	0	0
ОЭС Северо-Запада, в т.ч.	202,4	397 352	66 658	188,8	100%	156,3	82%	188,5	100%	160,2	85%	195,4	98%	169,4	83%	51	13	190	84	2520	218	179	179
Мурманская область	202,4	397 352	66 658	188,8	100%	156,3	82%	188,5	100%	160,2	85%	195,4	98%	169,4	83%	51	13	190	84	2520	218	179	179

Примечание:

- установленная мощность солнечных и ветровых электростанций, поставка мощности которых осуществляется по ДПМ ВИЭ, зарегистрированная в соответствии с Регламентом аттестации генерирующего оборудования (Приложение №19.2 к Договору о присоединении к торговой системе оптового рынка) в Реестре предельных объемов поставки мощности на 01.09.2024;
- абсолютное максимальное отклонение фактической нагрузки по данным СОТИАССО на конец часового интервала от значения, заданного диспетчерским графиком. Относительное значение отклонения определено исходя из максимального значения, заданного диспетчерским графиком в соответствующем месяце (для периода с начала года - в месяце с абсолютным максимальным отклонением);
- абсолютное максимальное отклонение фактических объемов, сформированных по данным коммерческого учета, представленных АО "АТ" в соответствии с Регламентом коммерческого учета электроэнергии и мощности (Приложение №11 к Договору о присоединении к торговой системе оптового рынка), от плановых объемов выработки, соответствующих диспетчерскому графику. Относительное значение отклонения определено исходя из максимального объема выработки в соответствующем месяце (для периода с начала года - в месяце с абсолютным максимальным отклонением);
- максимальное отклонение суточных максимумов в месяце по данным СОТИАССО на конец часового интервала. Относительное значение отклонения определено исходя из максимального суточного максимума в соответствующем месяце (для периода с начала года - в месяце с максимальным отклонением);
- число часов, в которых диспетчером Системного оператора отдавались команды на разгрузку электростанций по режиму работы энергосистемы;
- максимальное ограничение по командам диспетчера Системного оператора, соответствующее максимальной разнице фактической нагрузки по данным СОТИАССО на момент отдачи команды и заданной текущей и последующими командами величинами ограничений нагрузки;
- число часов, в которых действовало управляющее воздействие противоаварийной или режимной автоматики в отношении электростанций, находящихся под воздействием АРЧМ, приводящее к разгрузке относительно минимального значения из планового графика и доступной максимальной активной мощности СЭС/ВЭС по данным АСУ ТП при текущем уровне инсоляции / скорости ветра;
- максимальное ограничение на выдачу мощности в сеть от ЦС АРЧМ, соответствующее максимальной фактической разгрузке по данным СОТИАССО относительно минимального значения из планового графика и доступной максимальной активной мощности СЭС/ВЭС по данным АСУ ТП при текущем уровне инсоляции / скорости ветра.

* - информация представлена в отношении аттестованных генерирующих объектов, функционирующих на оптовом рынке.