

Субъекты Российской Федерации, на территории которых:

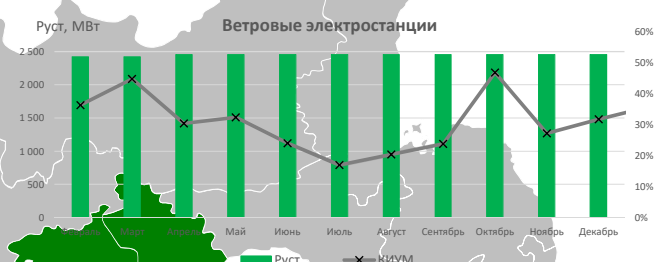
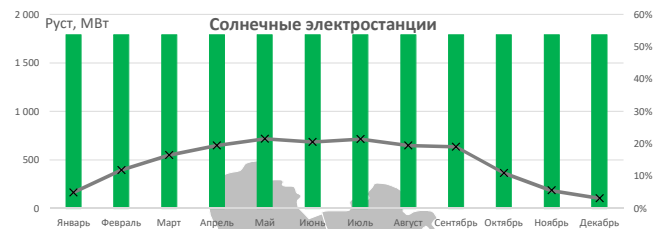
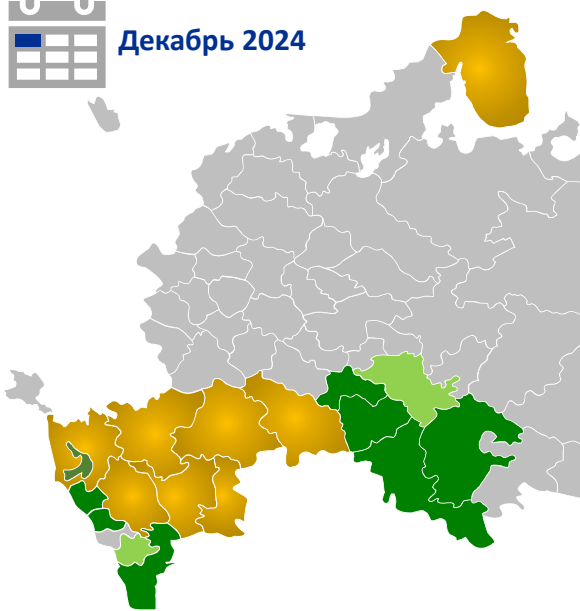
■ По результатам отбора ДПМ ВИЭ планируется ввод объектов ВИЭ

■ Введены в эксплуатацию объекты ДПМ ВИЭ

■ Введены в эксплуатацию объекты ДПМ ВИЭ и вводились ограничения на выдачу мощности в сеть



Декабрь 2024



**Информация о фактическом режиме работы объектов ДПМ ВИЭ в декабре 2024 года**

**Солнечные электростанции**

| Энергосистема                    | Установленная мощность <sup>1</sup> , МВт | Выработка, тыс. кВтч |               | Максимальное значение отклонения                                 |                   |  |                   |                        |                   | Максимальная разница между суточными максимумами в месяце <sup>4</sup> , МВт |            | Ограничения на выдачу мощности в сеть по команде СО |                   |                        |                   | Ограничения на выдачу мощности от ЦС АРЧМ |                   |                        |                   |                   |          |          |          |          |          |          |
|----------------------------------|---|----------------------|---------------|--|-------------------|--|-------------------|------------------------|-------------------|--|------------|---|-------------------|------------------------|-------------------|---|-------------------|------------------------|-------------------|-------------------|----------|----------|----------|----------|----------|----------|
|                                  |   |                      |               | фактической нагрузки от плановой на конец часа, МВт <sup>2</sup> |                   | среднесуточного фактического значения от планового, МВт <sup>3</sup> |                   | в период с начала года |                   |  |            | в отчетном месяце                                   |                   | в период с начала года |                   | в отчетном месяце                         |                   | в период с начала года |                   | в отчетном месяце |          |          |          |          |          |          |
|                                  |   |                      |               | в период с начала года   | в отчетном месяце | в период с начала года   | в отчетном месяце | в период с начала года | в отчетном месяце |  |            | в период с начала года                              | в отчетном месяце | в период с начала года | в отчетном месяце | в период с начала года                    | в отчетном месяце | в период с начала года | в отчетном месяце |                   |          |          |          |          |          |          |
| <b>ЕЭС России, в т.ч.</b>        | <b>1 788,3</b>                            | <b>2 278 846</b>     | <b>40 735</b> | <b>514,7</b>   | <b>41%</b>        | <b>145,6</b>   | <b>27%</b>        | <b>315,1</b>           | <b>27%</b>        | <b>118,9</b>   | <b>22%</b> | <b>0,0</b>  | <b>79%</b>        | <b>489,8</b>           | <b>87%</b>        | <b>60</b>                                 | <b>0</b>          | <b>477</b>             | <b>0</b>          | <b>0</b>          | <b>0</b> | <b>0</b> | <b>0</b> | <b>0</b> | <b>0</b> | <b>0</b> |
| <b>ОЭС Сибири, в т.ч.</b>        | <b>400,2</b>                              | <b>494 380</b>       | <b>11 306</b> | <b>183,8</b>   | <b>59%</b>        | <b>49,9</b>  | <b>44%</b>        | <b>123,8</b>           | <b>45%</b>        | <b>36,9</b>  | <b>34%</b> | <b>0,0</b>  | <b>69%</b>        | <b>72,6</b>            | <b>65%</b>        | <b>0</b>                                  | <b>0</b>          | <b>0</b>               | <b>0</b>          | <b>0</b>          | <b>0</b> | <b>0</b> | <b>0</b> | <b>0</b> | <b>0</b> | <b>0</b> |
| Забайкальский край               | 100,0                                     | 137 903              | 3 958         | 86,0   | 99%               | 21,8   | 50%               | 60,6                   | 87%               | 20,5   | 48%        | 0,0   | 97%               | 35,9                   | 86%               | 0   | 0                 | 0                      | 0                 | 0                 | 0        | 0        | 0        | 0        | 0        | 0        |
| Омская область                   | 60,0                                      | 66 976               | 811           | 30,8   | 61%               | 14,8   | 75%               | 28,4                   | 56%               | 6,9  | 36%        | 0,0   | 96%               | 20,4                   | 94%               | 0   | 0                 | 0                      | 0                 | 0                 | 0        | 0        | 0        | 0        | 0        | 0        |
| Республика Алтай                 | 120,0                                     | 134 319              | 2 100         | 60,2   | 61%               | 24,5   | 54%               | 47,3                   | 51%               | 17,7   | 41%        | 0,0   | 86%               | 48,3                   | 96%               | 0   | 0                 | 0                      | 0                 | 0                 | 0        | 0        | 0        | 0        | 0        | 0        |
| Республика Бурятия               | 115,0                                     | 149 406              | 4 341         | 84,5   | 82%               | 23,6   | 37%               | 64,0                   | 65%               | 19,8   | 31%        | 0,0   | 94%               | 55,6                   | 86%               | 0   | 0                 | 0                      | 0                 | 0                 | 0        | 0        | 0        | 0        | 0        | 0        |
| Республика Хакасия               | 5,2                                       | 5 775                | 96            | 4,3  | 113%              | 2,7  | 76%               | 4,3                    | 112%              | 2,1  | 61%        | 0,0   | 98%               | 3,7                    | 100%              | 0   | 0                 | 0                      | 0                 | 0                 | 0        | 0        | 0        | 0        | 0        | 0        |
| <b>ОЭС Средней Волги, в т.ч.</b> | <b>180,0</b>                              | <b>235 784</b>       | <b>3 075</b>  | <b>83,2</b>  | <b>55%</b>        | <b>38,5</b>  | <b>39%</b>        | <b>72,0</b>            | <b>48%</b>        | <b>31,3</b>  | <b>32%</b> | <b>0,0</b>  | <b>91%</b>        | <b>95,8</b>            | <b>98%</b>        | <b>12</b>                                 | <b>0</b>          | <b>5</b>               | <b>0</b>          | <b>0</b>          | <b>0</b> | <b>0</b> | <b>0</b> | <b>0</b> | <b>0</b> | <b>0</b> |
| Самарская область                | 75,0                                      | 97 007               | 1 112         | 59,0   | 82%               | 30,2   | 59%               | 44,3                   | 70%               | 18,7   | 41%        | 0,0   | 98%               | 45,5                   | 99%               | 0   | 0                 | 0                      | 0                 | 0                 | 0        | 0        | 0        | 0        | 0        | 0        |
| Саратовская область              | 105,0                                     | 138 777              | 1 963         | 69,1   | 83%               | 23,6   | 44%               | 66,3                   | 81%               | 21,7   | 41%        | 0,0   | 91%               | 52,5                   | 98%               | 12  | 0                 | 5                      | 0                 | 0                 | 0        | 0        | 0        | 0        | 0        | 0        |
| <b>ОЭС Урала, в т.ч.</b>         | <b>454,0</b>                              | <b>557 717</b>       | <b>8 212</b>  | <b>153,0</b>   | <b>42%</b>        | <b>87,1</b>  | <b>43%</b>        | <b>151,3</b>           | <b>42%</b>        | <b>75,3</b>  | <b>38%</b> | <b>0,0</b>  | <b>92%</b>        | <b>201,3</b>           | <b>92%</b>        | <b>0</b>                                  | <b>0</b>          | <b>0</b>               | <b>0</b>          | <b>0</b>          | <b>0</b> | <b>0</b> | <b>0</b> | <b>0</b> | <b>0</b> | <b>0</b> |
| Оренбургская область             | 370,0                                     | 461 173              | 7 205         | 140,7  | 46%               | 80,3   | 42%               | 139,5                  | 46%               | 68,9   | 38%        | 0,0   | 92%               | 192,5                  | 94%               | 0   | 0                 | 0                      | 0                 | 0                 | 0        | 0        | 0        | 0        | 0        | 0        |
| Республика Башкортостан          | 84,0                                      | 96 545               | 1 007         | 40,7   | 59%               | 11,0   | 58%               | 33,2                   | 50%               | 7,9  | 46%        | 0,0   | 93%               | 16,0                   | 88%               | 0   | 0                 | 0                      | 0                 | 0                 | 0        | 0        | 0        | 0        | 0        | 0        |
| <b>ОЭС Юга, в т.ч.</b>           | <b>754,1</b>                              | <b>990 965</b>       | <b>18 143</b> | <b>502,6</b>   | <b>85%</b>        | <b>140,7</b>   | <b>36%</b>        | <b>230,4</b>           | <b>41%</b>        | <b>114,4</b>   | <b>31%</b> | <b>0,0</b>  | <b>88%</b>        | <b>369,7</b>           | <b>92%</b>        | <b>48</b>                                 | <b>0</b>          | <b>472</b>             | <b>0</b>          | <b>0</b>          | <b>0</b> | <b>0</b> | <b>0</b> | <b>0</b> | <b>0</b> | <b>0</b> |
| Астраханская область             | 285,0                                     | 381 699              | 6 378         | 234,3  | 100%              | 71,3   | 41%               | 96,0                   | 45%               | 73,0   | 44%        | 0,0   | 88%               | 154,8                  | 94%               | 25  | 0                 | 150                    | 0                 | 0                 | 0        | 0        | 0        | 0        | 0        | 0        |
| Волгоградская область            | 120,0                                     | 164 399              | 1 927         | 87,3   | 80%               | 60,9   | 79%               | 45,2                   | 43%               | 31,1   | 60%        | 0,0   | 90%               | 53,7                   | 94%               | 10  | 0                 | 95                     | 0                 | 0                 | 0        | 0        | 0        | 0        | 0        | 0        |
| Республика Калмыкия              | 234,1                                     | 287 121              | 5 281         | 161,0  | 85%               | 90,0   | 75%               | 109,1                  | 60%               | 71,7   | 67%        | 0,0   | 92%               | 150,3                  | 96%               | 28  | 0                 | 184                    | 0                 | 0                 | 0        | 0        | 0        | 0        | 0        | 0        |
| Республика Дагестан              | 15,0                                      | 20 203               | 403           | 9,0  | 72%               | 7,2  | 72%               | 8,7                    | 69%               | 7,5  | 79%        | 0,0   | 95%               | 10,3                   | 96%               | 5   | 0                 | 7                      | 0                 | 0                 | 0        | 0        | 0        | 0        | 0        | 0        |
| Ставропольский край              | 100,0                                     | 137 544              | 4 154         | 80,0   | 82%               | 59,0   | 61%               | 58,5                   | 70%               | 44,2   | 61%        | 0,0   | 97%               | 70,5                   | 94%               | 5   | 0                 | 36                     | 0                 | 0                 | 0        | 0        | 0        | 0        | 0        | 0        |

**Ветровые электростанции**

| Энергосистема                    | Установленная мощность <sup>1</sup> , МВт | Выработка, тыс. кВтч |                | Максимальное значение отклонения                                 |                   |  |                   |                        |                   | Максимальная разница между суточными максимумами в месяце <sup>4</sup> , МВт |            | Ограничения на выдачу мощности в сеть по команде СО |                   |                        |                   | Ограничения на выдачу мощности от ЦС АРЧМ |                   |                        |                   |                   |          |            |          |          |          |          |
|----------------------------------|---|----------------------|----------------|--|-------------------|--|-------------------|------------------------|-------------------|--|------------|---|-------------------|------------------------|-------------------|---|-------------------|------------------------|-------------------|-------------------|----------|------------|----------|----------|----------|----------|
|                                  |   |                      |                | фактической нагрузки от плановой на конец часа, МВт <sup>2</sup> |                   | среднесуточного фактического значения от планового, МВт <sup>3</sup> |                   | в период с начала года |                   |  |            | в отчетном месяце                                   |                   | в период с начала года |                   | в отчетном месяце                         |                   | в период с начала года |                   | в отчетном месяце |          |            |          |          |          |          |
|                                  |   |                      |                | в период с начала года   | в отчетном месяце | в период с начала года   | в отчетном месяце | в период с начала года | в отчетном месяце |  |            | в период с начала года                              | в отчетном месяце | в период с начала года | в отчетном месяце | в период с начала года                    | в отчетном месяце | в период с начала года | в отчетном месяце |                   |          |            |          |          |          |          |
| <b>ЕЭС России, в т.ч.</b>        | <b>2 455,0</b>                            | <b>6 620 710</b>     | <b>655 581</b> | <b>867,6</b>   | <b>44%</b>        | <b>641,8</b>   | <b>30%</b>        | <b>693,6</b>           | <b>36%</b>        | <b>550,4</b>   | <b>26%</b> | <b>0,0</b>  | <b>92%</b>        | <b>1959,8</b>          | <b>92%</b>        | <b>396</b>                                | <b>3</b>          | <b>1341</b>            | <b>36</b>         | <b>2855</b>       | <b>0</b> | <b>179</b> | <b>6</b> | <b>6</b> | <b>6</b> |          |
| <b>ОЭС Средней Волги, в т.ч.</b> | <b>85,4</b>                               | <b>197 035</b>       | <b>19 696</b>  | <b>82,6</b>  | <b>97%</b>        | <b>65,1</b>  | <b>76%</b>        | <b>71,6</b>            | <b>84%</b>        | <b>50,2</b>  | <b>59%</b> | <b>0,0</b>  | <b>100%</b>       | <b>85,8</b>            | <b>100%</b>       | <b>0</b>                                  | <b>0</b>          | <b>0</b>               | <b>0</b>          | <b>0</b>          | <b>0</b> | <b>0</b>   | <b>0</b> | <b>0</b> | <b>0</b> | <b>0</b> |
| Ульяновская область              | 85,4                                      | 197 035              | 19 696         | 82,6   | 97%               | 65,1   | 76%               | 71,6                   | 84%               | 50,2   | 59%        | 0,0   | 100%              | 85,8                   | 100%              | 0   | 0                 | 0                      | 0                 | 0                 | 0        | 0          | 0        | 0        | 0        | 0        |
| <b>ОЭС Юга, в т.ч.</b>           | <b>2 167,3</b>                            | <b>5 885 022</b>     | <b>618 229</b> | <b>856,3</b>   | <b>56%</b>        | <b>657,8</b>   | <b>32%</b>        | <b>807,2</b>           | <b>53%</b>        | <b>553,5</b>   | <b>27%</b> | <b>0,0</b>  | <b>93%</b>        | <b>1881,8</b>          | <b>93%</b>        | <b>334</b>                                | <b>3</b>          | <b>1151</b>            | <b>36</b>         | <b>2855</b>       | <b>0</b> | <b>179</b> | <b>6</b> | <b>6</b> | <b>6</b> |          |
| Астраханская область             | 340,2                                     | 945 554              | 73 034         | 325,9  | 96%               | 240,0  | 71%               | 285,1                  | 84%               | 181,4  | 53%        | 0,0   | 99%               | 333,5                  | 99%               | 99  | 0                 | 281                    | 0                 | 0                 | 0        | 0          | 0        | 0        | 0        | 0        |
| Республика Адыгея (Адыгея)       | 150,0                                     | 332 445              | 31 945         | 143,4  | 100%              | 100,5  | 72%               | 127,0                  | 89%               | 76,0   | 55%        | 0,0   | 100%              | 137,1                  | 100%              | 56  | 0                 | 127                    | 0                 | 0                 | 0        | 0          | 0        | 0        | 0        |          |
| Республика Калмыкия              | 216,6                                     | 576 612              | 65 632         | 185,5  | 88%               | 150,4  | 73%               | 162,6                  | 80%               | 105,3  | 51%        | 0,0   | 96%               | 169,9                  | 96%               | 79  | 0                 | 164                    | 0                 | 0                 | 0        | 0          | 0        | 0        | 0        |          |
| Волгоградская область            | 88,2                                      | 246 598              | 22 249         | 87,4   | 99%               | 84,9   | 96%               | 79,7                   | 95%               | 51,6   | 58%        | 0,0   | 100%              | 87,2                   | 99%               | 47  | 0                 | 84                     | 0                 | 0                 | 0        | 0          | 0        | 0        | 0        |          |
| Ростовская область               | 607,3                                     | 1 731 910            | 184 912        | 427,2  | 75%               | 329,3  | 55%               | 339,1                  | 67%               | 189,9  | 32%        | 0,0   | 98%               | 554,6                  | 95%               | 91  | 0                 | 519                    | 0                 | 0                 | 0        | 0          | 0        | 0        | 0        |          |
| Ставропольский край              | 765,0                                     | 2 051 903            | 240 457        | 611,6  | 89%               | 397,5  | 54%               | 518,9                  | 78%               | 372,1  | 50%        | 0,0   | 99%               | 718,5                  | 99%               | 158                                       | 3                 | 527                    | 36                | 0                 | 0        | 0          | 0        | 0        | 0        |          |
| <b>ОЭС Северо-Запада, в т.ч.</b> | <b>202,4</b>                              | <b>538 653</b>       | <b>17 656</b>  | <b>188,8</b>   | <b>100%</b>       | <b>42,6</b>  | <b>95%</b>        | <b>188,5</b>           | <b>100%</b>       | <b>31,3</b>  | <b>69%</b> | <b>0,0</b>  | <b>100%</b>       | <b>47,3</b>            | <b>100%</b>       | <b>62</b>                                 | <b>0</b>          | <b>190</b>             | <b>0</b>          | <b>2855</b>       | <b>0</b> | <b>179</b> | <b>6</b> | <b>6</b> | <b>6</b> |          |
| Мурманская область               | 202,4                                     | 538 653              | 17 656         | 188,8  | 100%              | 42,6   | 95%               | 188,5                  | 100%              | 31,3   | 69%        | 0,0   | 100%              | 47,3                   | 100%              | 62  | 0                 | 190                    | 0                 | 2855              | 0        | 179        | 6        | 6        | 6        |          |

**Примечание:**

- установленная мощность солнечных и ветровых электростанций, поставка мощности которых осуществляется по ДПМ ВИЭ, зарегистрированная в соответствии с Регламентом аттестации генерирующего оборудования (Приложение №19.2 к Договору о присоединении к торговой системе оптового рынка) в Реестре предельных объемов поставки мощности на 01.12.2024;
- абсолютное максимальное отклонение фактической нагрузки по данным СОТИАССО на конец часового интервала от значения, заданного диспетчерским графиком. Относительное значение отклонения определено исходя из максимального значения, заданного диспетчерским графиком в соответствующем месяце (для периода с начала года - в месяце с абсолютным максимальным отклонением);
- абсолютное максимальное отклонение фактических объемов, сформированных по данным коммерческого учета, представленных АО "АТ" в соответствии с Регламентом коммерческого учета электроэнергии и мощности (Приложение №11 к Договору о присоединении к торговой системе оптового рынка), от плановых объемов выработки, соответствующих диспетчерскому графику. Относительное значение отклонения определено исходя из максимального объема выработки в соответствующем месяце (для периода с начала года - в месяце с абсолютным максимальным отклонением);
- максимальное отклонение суточных максимумов в месяце по данным СОТИАССО на конец часового интервала. Относительное значение отклонения определено исходя из максимального суточного максимума в соответствующем месяце (для периода с начала года - в месяце с максимальным отклонением);
- число часов, в которых диспетчером Системного оператора отдавались команды на разгрузку электростанций по режиму работы энергосистемы;
- максимальное ограничение по командам диспетчера Системного оператора, соответствующее максимальной разнице фактической нагрузки по данным СОТИАССО на момент отдачи команды и заданной текущей и последующими командами величинами ограничений нагрузки;
- число часов, в которых действовало управляющее воздействие противоаварийной или режимной автоматики в отношении электростанций, находящихся под воздействием АРЧМ, приводящее к разгрузке относительно минимального значения из планового графика и доступной максимальной активной мощности СЭС/ВЭС по данным АСУ ТП при текущем уровне инсоляции / скорости ветра;
- максимальное ограничение на выдачу мощности в сеть от ЦС АРЧМ, соответствующее максимальной фактической разгрузке по данным СОТИАССО относительно минимального значения из планового графика и доступной максимальной активной мощности СЭС/ВЭС по данным АСУ ТП при текущем уровне инсоляции / скорости ветра.

\* - информация представлена в отношении аттестованных генерирующих объектов, функционирующих на оптовом рынке.