

# Построение ситуационно-аналитической системы на базе единой информационной модели

Васильева Анастасия Юрьевна  
Руководитель проектов  
[anastasia.vasilieva@monitel.ru](mailto:anastasia.vasilieva@monitel.ru)

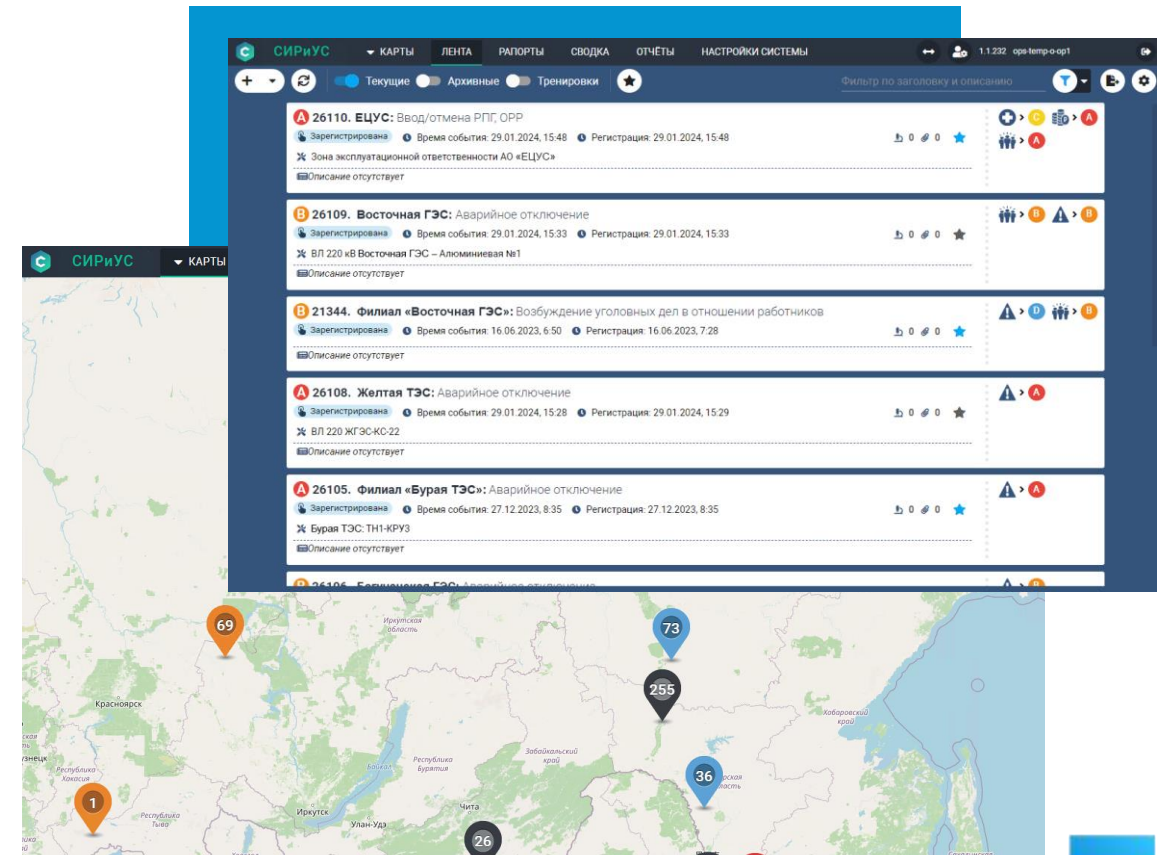
08 февраля 2024 г



## Автоматизированная система ситуационно-аналитического центра

- информационная система поддержки принятия решений руководителями в условиях дефицита времени в особых ситуациях при оперативно-технологическом и ситуационном управлении объектами предприятия. Область применения: электросетевые, генерирующие, промышленные, энергосбытовые предприятия и др.

- Управление информацией о нештатных и аварийных ситуациях.
- Интеллектуальная обработка данных.
- Управление производственными ресурсами.
- Контроль выполнения противоаварийных мероприятий.
- Автоматическое информирование о ситуациях и динамике их развития.
- Подготовка отчетно-аналитических данных.



# Компоненты и профили информационного обмена АС САЦ

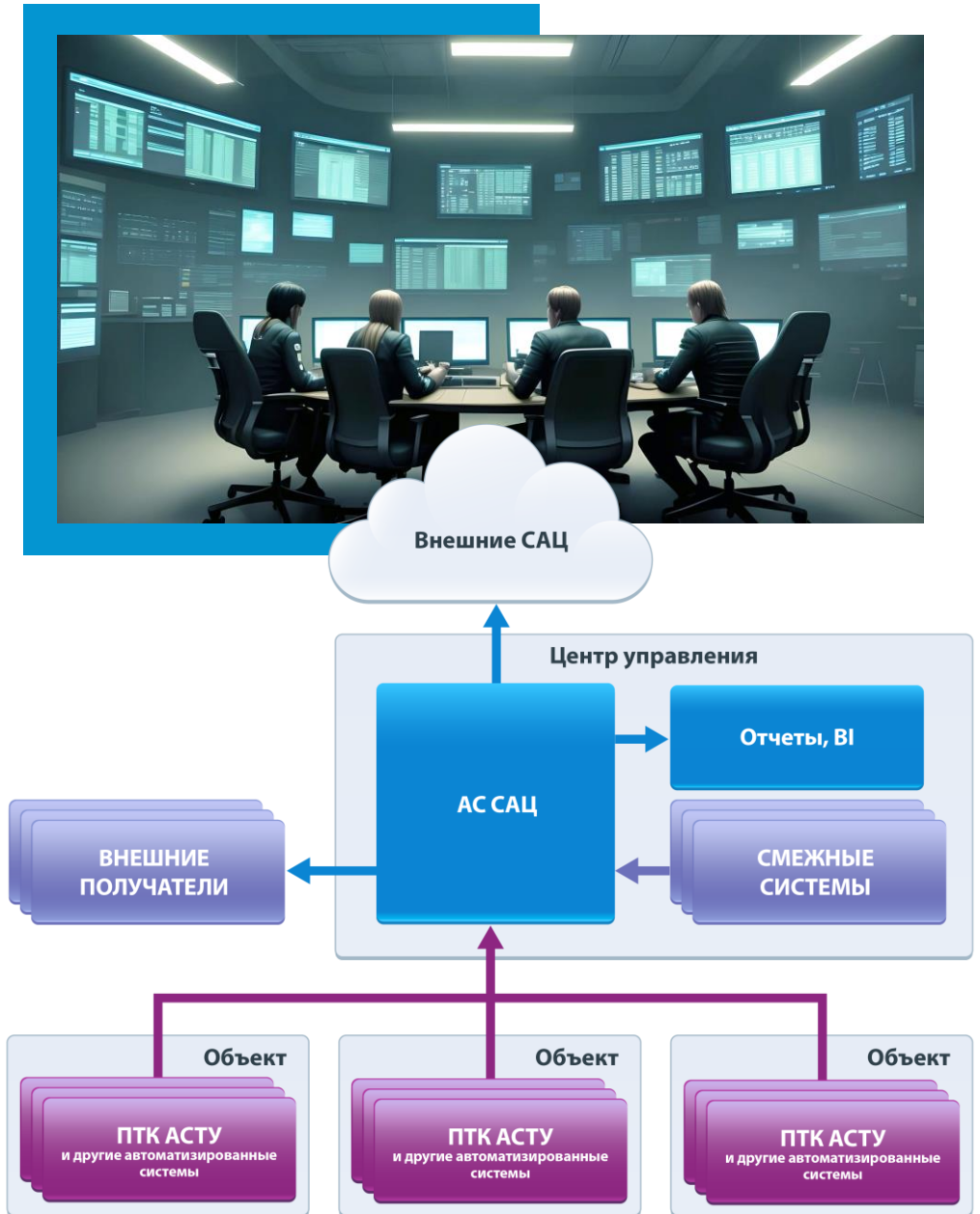
АС САЦ является зонтичной системой для всех технологических автоматизированных систем.





# Основные принципы построения АС САЦ

- Автоматическая регистрация сведений о событиях на контролируемых объектах.
- Однократный ввод информации персоналом.
- Коллективная работа специалистов при анализе ситуаций.
- Синхронизация информационных моделей участников обмена по ГОСТ 58651.
- Объединение смежных центров ситуационного управления в иерархические структуры.
- Распределённое хранение данных в источниках их возникновения.



# Гармонизация НСИ при построении АС САЦ

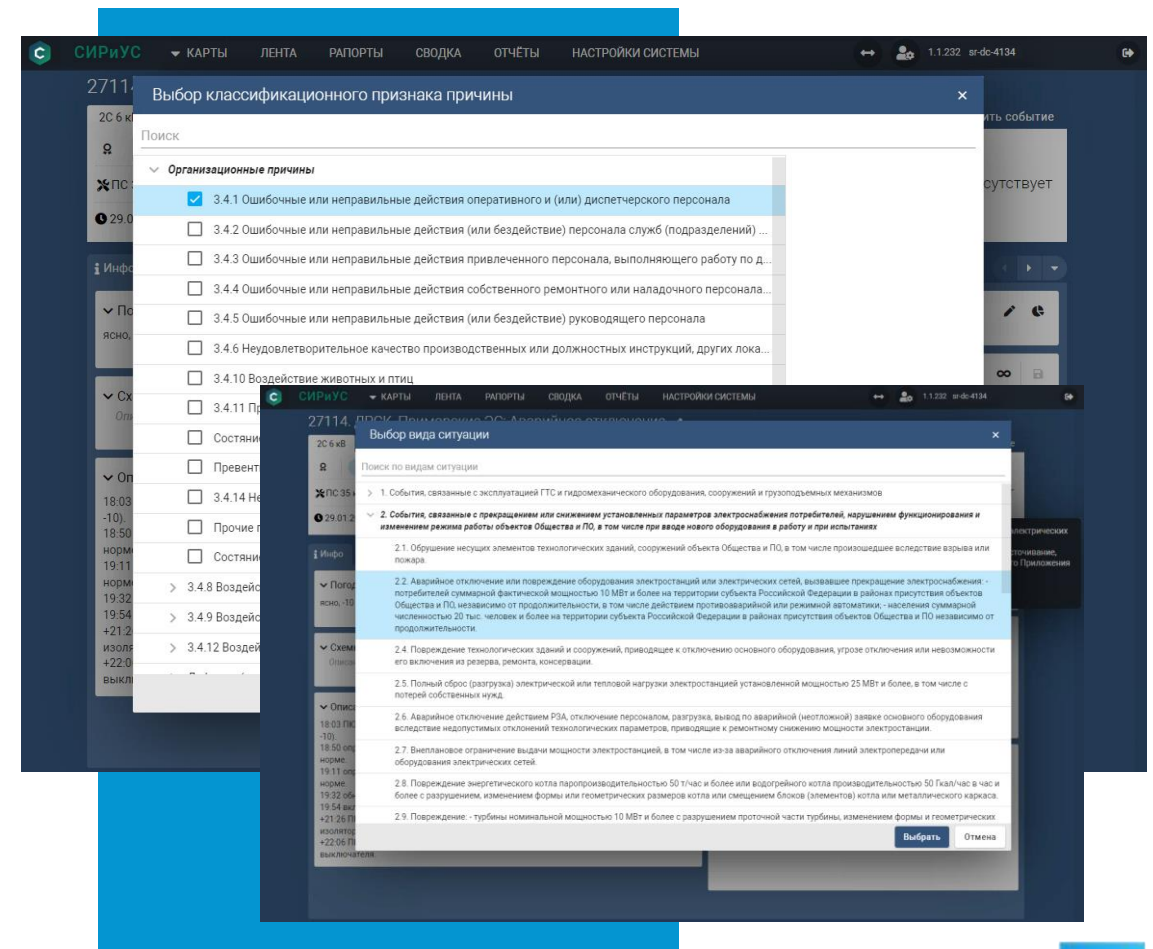
Нормативно-справочная информация в автоматизированных системах учета и расследования аварий в энергетике формируется независимо от других АС и включает набор справочников и классификаторов, используемых для сбора и обработки информации об аварийных и нештатных ситуациях.

## Стандартизация и гармонизация НСИ для:

- описания событий, причин и последствий их возникновения;
- заполнения актов расследования;
- подготовки внутренней и внешней отчетности;
- обмена данными с внешними системами

## обеспечит:

- «бесшовную» интеграцию информационных систем предприятий в части обмена ситуационной информацией;
- отказ от ведения таблиц соответствия.



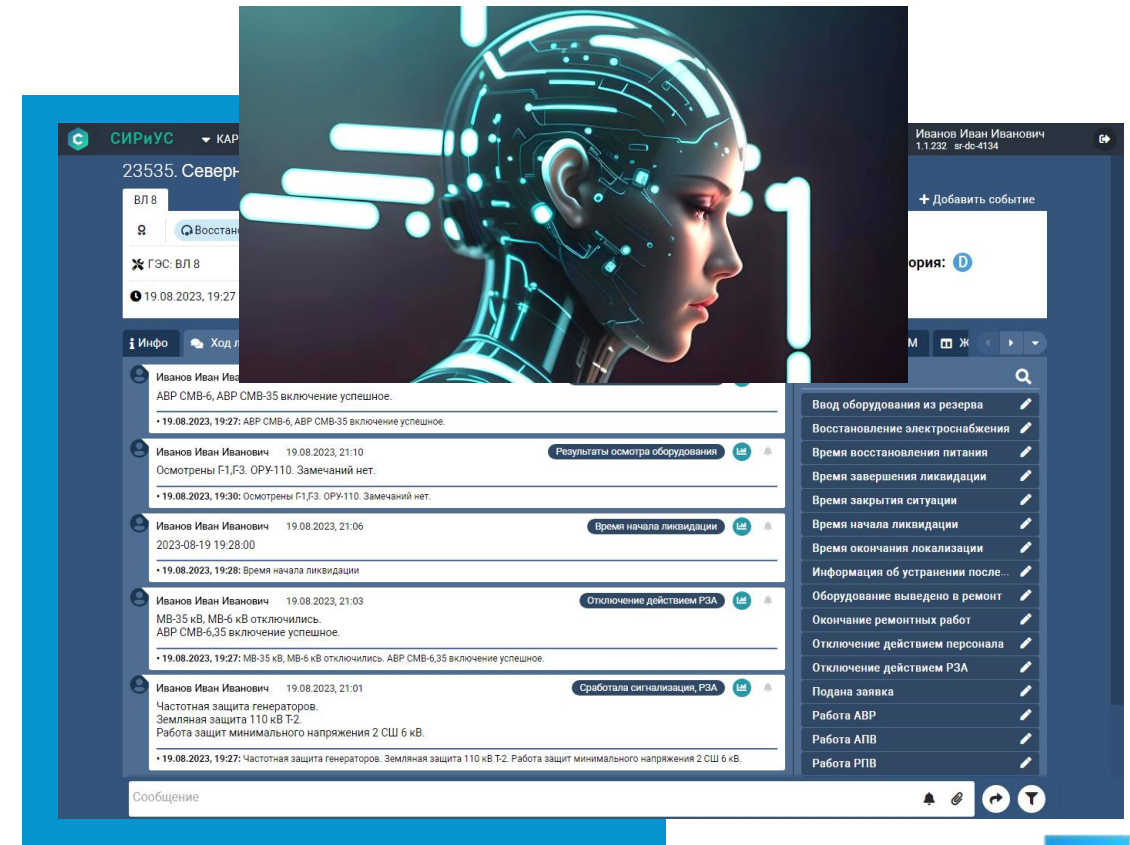
# Справляемся с лавиной ситуационной информации

- Обеспечение ЛПР оперативной, достоверной и минимально достаточной информацией - ключевая задача ситуационного управления. Текущий уровень автоматизации привел к лавинообразному росту объема ситуационных данных.
- Применение СИМ помимо прочего обеспечивает общую семантику информационного пространства автоматизированных систем, что в случае САЦ позволяет:

- автоматически регистрировать значимую информацию о событии для ситуационного анализа;
- автоматически формализовать данные с применением искусственного интеллекта и машинного обучения.

## Это обеспечивает:

- согласованность и совместимость данных;
- сокращение времени на подготовку данных персоналом для САЦ и ЛПР.







# СПАСИБО ЗА ВНИМАНИЕ!

АКЦИОНЕРНОЕ ОБЩЕСТВО «МОНИТОР ЭЛЕКТРИК»



Россия, г. Пятигорск, ул. Подстанционная, 28



Тел.: +7(495) 22 55 975, +7(8793) 34 94 00



E-mail: [info@monitel.ru](mailto:info@monitel.ru)



[www.monitel.ru](http://www.monitel.ru)

Информация, представленная в документе, имеет ознакомительный характер. Мы предприняли все меры, чтобы она была максимально актуальной и точной.  
© АО «Монитор Электрик». Использование материалов допускается только с разрешения Монитор Электрик.  
Названия продуктов и компаний, упомянутые здесь, могут являться торговыми марками.